

IMPLEMENTOS SEGUROS



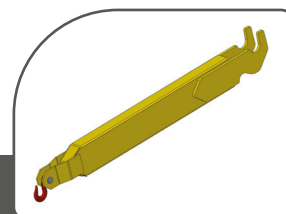
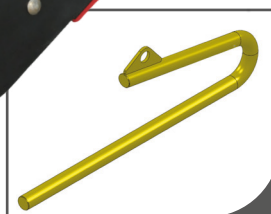
BRAÇO BACKHOE GBACH

Tire todo proveito da sua máquina com este implemento versátil e eficiente. Ideal para trabalhos em obras de saneamento, jardinagem, canteiros de obras e muitos outros trabalhos de escavação. Permite escavar e mover o material de um lugar para outro sem a necessidade de utilização de sapatas estabilizadoras, proporcionando mobilidade e eficiência durante as operações de escavação e/ou movimentação de detritos.

Com a utilização de seus acessórios, como o braço auxiliar e o grampo "C", pode-se também posicionar tubos e outras cargas leves.



Imagem
meramente
ilustrativa.



SISTEMA HIDRÁULICO RECOMENDADO

VAZÃO		PRESSÃO	
MÍNIMA	MÁXIMA	MÍNIMA	MÁXIMA
30 L/MIN	70 L/MIN	140 BAR	210 BAR

VANTAGENS BRAÇO BACKHOE GBACH

- Excelente custo/benefício em relação a uma retroescavadeira completa.
- Durante a operação do implemento, não é preciso sair do conforto da cabine.
- Alta produtividade, tendo em vista que a máquina fica em constante movimento e não necessita das tradicionais sapatas estabilizadoras utilizadas em retroescavadeira.
- Equipamento de fácil instalação, devido à base de fixação ser padronizada e as mangueiras montadas com engate rápido face plana.
- Troca de conchas é fácil e rápida.
- Com a utilização dos seus acessórios, o braço simples é extremamente versátil e capaz de efetuar diversas operações com um único implemento.
- O alcance para largar o material da concha é superior ao alcançado pelo modelo com articulação na base.

CARACTERÍSTICAS CONSTRUTIVAS

Alcance: **2,4m**

Profundidade de escavação: **2m**

Estrutura do braço com chapa de 1/4" de espessura, duplamente enrijecida.

Possui pinos de aço temperado e buchas especiais de bronze nas principais articulações, evitando desgaste prematuro.

Pistão de 3" com haste de 1 1/2" proporcionando uma força aproximada de 7500 Kgf há 200 bar de pressão.

Possui link para articulação da concha permitindo mais força e rotação para a mesma.

Tamanho de conchas disponíveis: 10", 12" e 18" com dentes intercambiáveis, e 36" para escavação superficial (Obs.: para outros tamanhos de concha, consulte-nos)

Acompanha mangueiras hidráulicas de 1/2" com engate rápido padrão universal.

Braço auxiliar, com capacidade de carga até 300 Kg, para manobrar e posicionar tubos de concreto (OPCIONAL).

Grampo "C" com cinta para, em conjunto com o braço auxiliar, executar um perfeito manejo do tubo (OPCIONAL).