

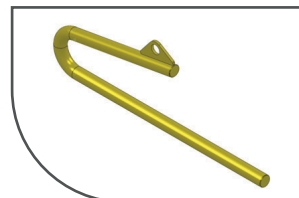
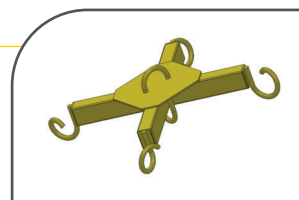
# IMPLEMENTOS SEGUROS



## LANÇA DE MANOBRA MC GBACH

A Lança de Manobra MC Gbach é um acessório fundamental para facilitar o manuseio de materiais e equipamentos que envolvem carga, elevação e posicionamento.

Foi projetada para suportar cargas de até 1000 kg na posição vertical e 500 kg na posição horizontal, tornando-se assim um complemento perfeito para sua máquina, na montagem e desmontagem de máquinas e motores, carga e descarga de caminhões, relocação de implementos, entre outros. Com a utilização de seus acessórios, como a cruz, pode-se movimentar "big bags" facilmente sem danificá-las, e com o gancho "C" também é possível posicionar tubos.



### CARACTERÍSTICAS CONSTRUTIVAS

Capacidade máxima de elevação na posição vertical: 1000 kg (não exceder 30% da capacidade de tombamento de sua máquina no alcance máximo e 70% com lança na vertical).

Capacidade máxima de elevação na posição horizontal: 500 kg (não exceder 30% da capacidade de tombamento de sua máquina no alcance máximo e 70% com a lança na vertical).

Construção de alta resistência.

Padrão equipado com gancho giratório.

Cruz para movimentação de "big bags" com facilidade (OPCIONAL).

Grampo "C" com cinta para executar um perfeito manejo de tubos (OPCIONAL).



### VANTAGENS DA LANÇA DE MANOBRA MC GBACH

- Permite a fácil elevação e transporte de materiais no local de trabalho, com máxima segurança.
- Use em locais de trabalho para carregar e descarregar equipamentos
- A construção angular da lança vertical proporciona uma excelente visibilidade da carga.
- Permite a remoção de cargas até mesmo confinadas.
- Possui acessórios que tornam este implemento ainda mais versátil.